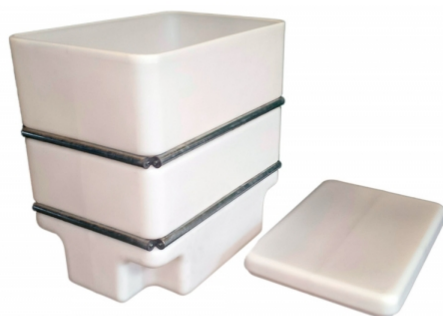




Varenr.: 1000-7



Product Information

Fördelar: Robust tank är försedd med stora löst lock. Inklusad monteringsplatsen för ventilen, möjligheten till seriekoppling av flera behållare. Kan placeras på en pall för hantering med lastbil

More info

Design:

DRP

Produkt:

Profil fartyg

Artikel nr.:

1000-7

Material & produktbeskrivning:

1 vid. PE

Framställningsmetod:

Rotationsgjutning

Användning:

Tanken är utformad för att hålla vätskor / kemikalier

Fördelar:

Robust tank är försedd med stora löst lock. Inklusad monteringsplatsen för ventilen, möjligheten till seriekoppling av flera behållare. Kan placeras på en pall för hantering med lastbil

Färger:



Profilkar 1000

© DRP

Size + Dimensions

| | | | |
|---------------|--------|-----------------|---------|
| Omfång | 1000L | Höjd | 1310 mm |
| Bredd | 800 mm | Längd | 1200 mm |
| Vikt | 74 kg | Tjocklek | 5-7mm |

Naturell

Alle mål er i ca. cm +/- 5%.
Vægten er opgivet i ca. kg +/- 10%.
Indhold er opgivet i ca. liter.